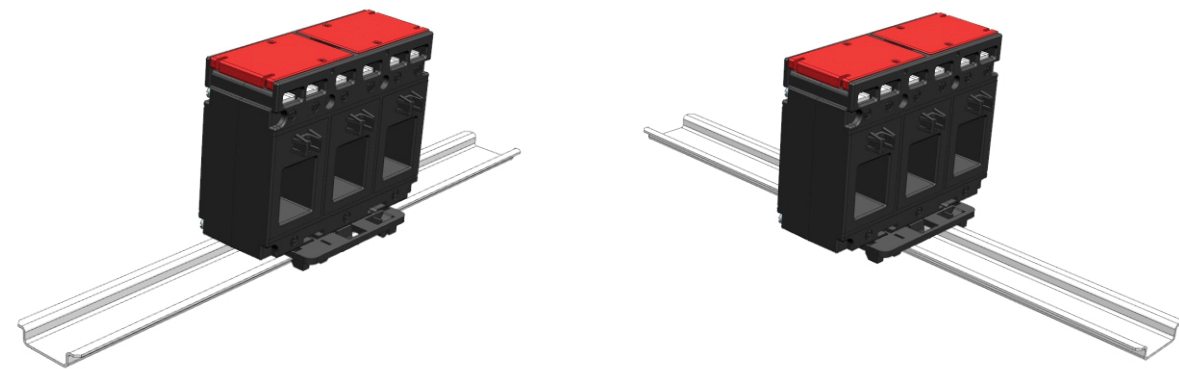


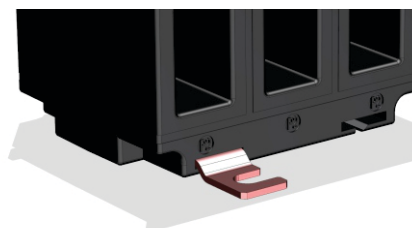
# Niskonapięciowe przekładniki prądowe LCTM, LCTR, LCTB, LCTS, LCTP

## Instrukcja obsługi



MONTAŻ NA SZYNIE DIN 35mm – POZIOMO  
PRZEKŁADNIK 3-FAZOWY

MONTAŻ NA SZYNIE DIN 35mm - PIONOWO  
PRZEKŁADNIK 3-FAZOWY:



MONTAŻ NA ŚCIANIE PRZEKŁADNIK 3-FAZOWY:

### Postępowanie z wyrobem zużyтым

Wyrób zużyty lub po awarii należy rozmontować i posegregowane części przekazać do recyklingu lub unieszkodliwienia odpowiednim zakładom.

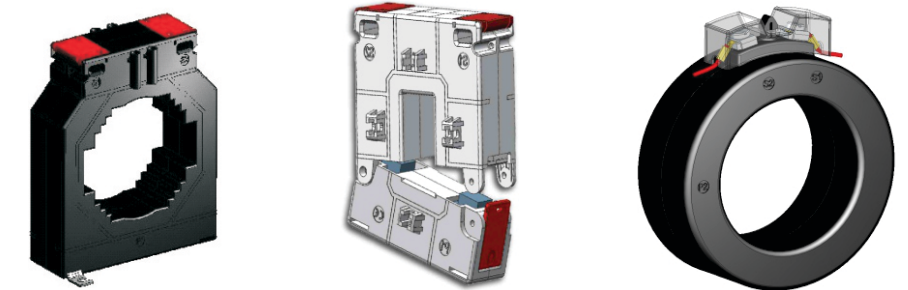


**LUMEL**  
LICZY SIĘ WSZYSTKO

**LUMEL S.A.**  
ul. Sulechowska 1, 65-022 Zielona Góra  
tel.: +48 68 45 75 100, fax +48 68 45 75 508  
www.lumel.com.pl

**Informacja techniczna:**  
tel.: (68) 45 75 106, 45 75 180, 45 75 260  
e-mail: sprzedaz@lumel.com.pl

**Realizacja zamówień:**  
tel.: (68) 45 75 207, 45 75 209, 45 75 218, 45 75 341  
fax.: (68) 32 55 650



### Przekładniki typu -

- LCTR • LCTM
- LCTB • LCTP
- LCTS

### Funkcja

Podane powyżej typy przekładników są jednofazowymi transformatorami małej mocy przetwarzającymi prąd płynący w obwodzie pierwotnym na prąd w obwodzie wtórnym. Przekładniki prądowe mogą być stosowane wyłącznie w sieciach prądu przemiennego (AC).

### Ostrzeżenia bezpieczeństwa



Ostrzeżenie przed zagrożeniem dla życia i mienia. Następujące czynności montażowe mogą być wykonywane tylko przez personel wykwalifikowany.



Jeżeli obwód wtórny pracuje bez obciążenia (jest otwarty) to może się pojawić wysokie napięcie. To wysokie napięcie stwarza zagrożenie dla życia osób oraz funkcji samego przekładnika prądowego.

**Zabrania się eksploatacji przekładników prądowych bez podłączonego obwodu wtórnego (otwarty obwód wtórny).**

### Parametry techniczne

Prąd pierwotny:	30A do 6000A
Prąd wtórny:	1A lub 5A
Klasa dokładności:	0,2, 0,2s, 0,5, 0,5s: 1
Współczynnik bezpieczeństwa przyrządu:	FS5, FS10, FS15
Częstotliwość znamionowa:	50Hz lub 60Hz
Znamionowy długotrwały prąd cieplny:	1,2 x I <sub>n</sub>
Znamionowy krótkotrwały prąd cieplny:	60 x I <sub>n</sub> , 1 s (max 40kA)
Znamionowe napięcie probiercze:	0,6/3/-kV lub 0,6/4/-kV
Miejsce instalacji:	wewnątrz pomieszczeń
Wysokość instalacji:	do 2000 m. n.p.m.
Stopień ochrony:	IP20
Temperatura otoczenia:	-5°C ... +50°C
Temperatura przechowywania:	-25°C ... +70°C
Spełniane standardy:	IEC 60044-1/ IEC 61869-1/2 IEC 61010-2

## Instalacja

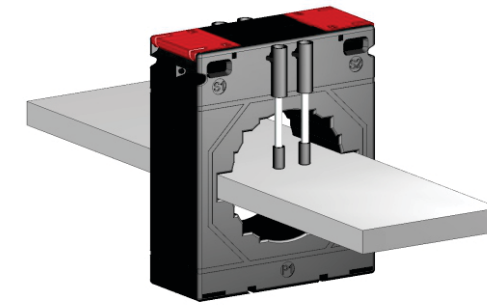
1. Podczas instalacji, obsługi i przeglądu należy zapewnić bezpieczne warunki pracy. Jeżeli jest to konieczne to należy odłączyć zasilanie w obwodzie pierwotnym i zabezpieczyć instalację przed niepowołanym włączeniem.
2. Przekładniki z rozpinanym rdzeniem: Należy otworzyć przekładnik a następnie zamocować na szynie za pomocą dostarczonych wkrętów montażowych.

Przekładniki z otworem: Należy zamocować przekładnik na szynie lub przewodzie za pomocą dostarczonych wkrętów montażowych.

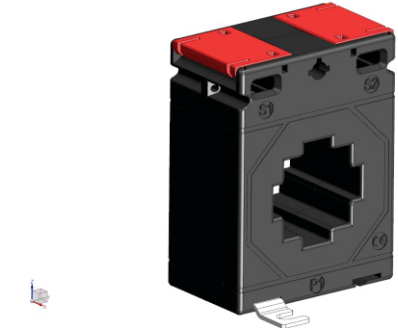
**UWAGA:** Nie zamykać przekładników z rozpinanym rdzeniem - może się pojawić wysokie napięcie jeżeli obwód wtórny jest otwarty.

W przekładnikach z rozpinanym rdzeniem sprawdzić czystość powierzchni kontaktowych.

3. Podłączyć uzwojenia wtórne przekładnika prądowego z urządzeniem pomiarowym. Zwrócić uwagę na instrukcję instalacji urządzenia pomiarowego.
4. Zamknąć przekładnik z rozpinanym rdzeniem.
5. Jeżeli będzie wymagane to załączyć ponownie zasilanie.
6. Sprawdzić czy przekładnik prądowy jest poprawnie zainstalowany oraz czy wyprowadzenia wtórne przekładnika są prawidłowo podłączone.
7. Przekładniki z rozpinanym rdzeniem należy zabezpieczyć przed otwarciem za pomocą dostarczonego w zestawie trzpienia blokującego.

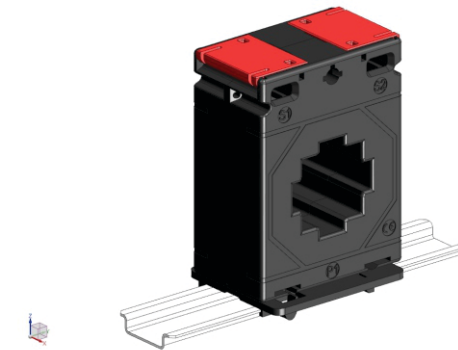
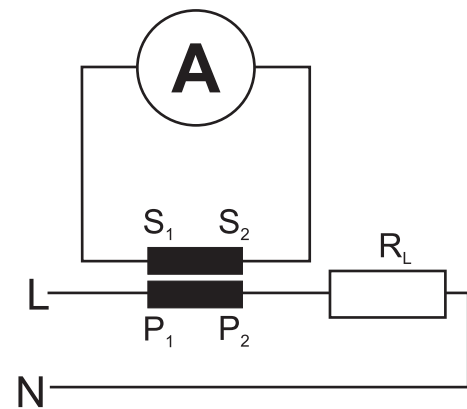


MONTAŻ NA SZYNIIE

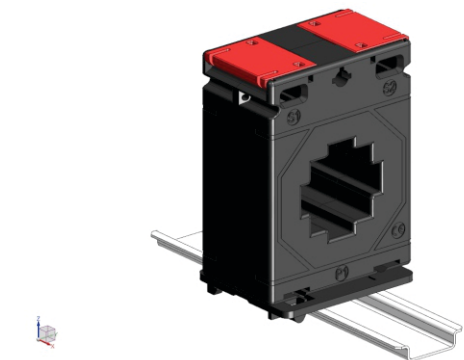


MONTAŻ NA ŚCIANIE

## SCHEMAT PODŁĄCZENIA PRZEKŁADNIKÓW

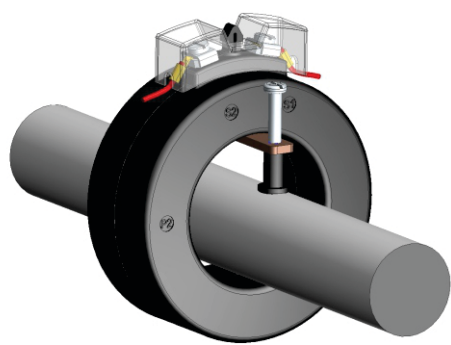


MONTAŻ NA SZYNIIE DIN 35mm - POZIOMO

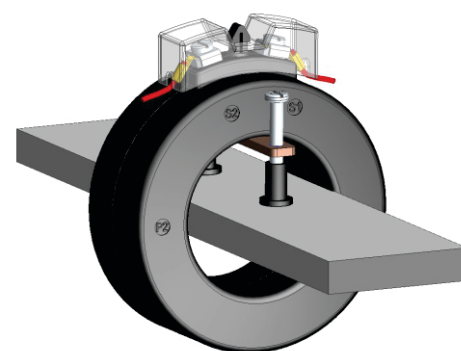


MONTAŻ NA SZYNIIE DIN 35mm - PIONOWO

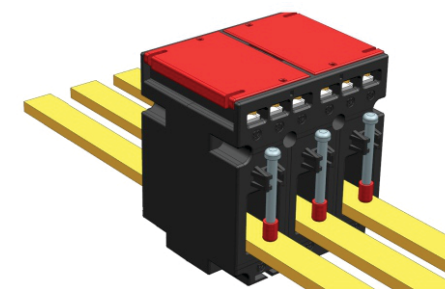
## MONTAŻ PRZEKŁADNIKÓW:



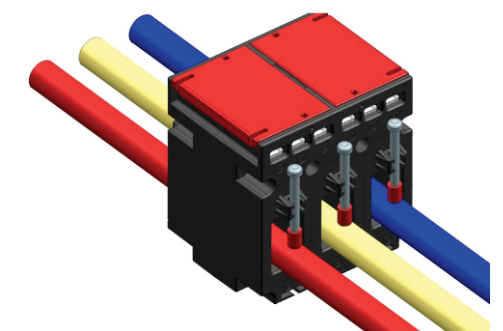
MONTAŻ NA KABLU JEDNOŻYŁOWYM



MONTAŻ NA SZYNIIE



MONTAŻ PRZEKŁADNIKA 3-FAZOWEGO NA SZYNIIE



MONTAŻ PRZEKŁADNIKA 3-FAZOWEGO NA KABLU